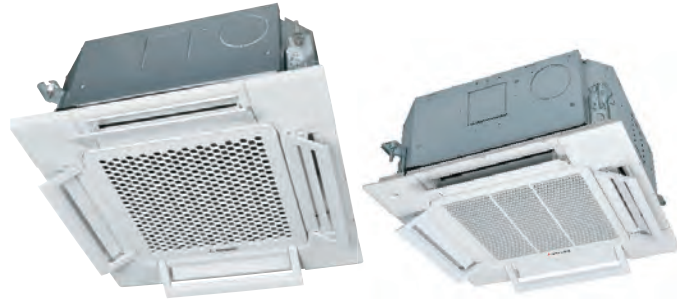


# ΜΟΝΑΔΑ ΔΙΑΙΡΟΥΜΕΝΟΥ ΤΥΠΟΥ ΚΑΣΕΤΑΣ 4 ΚΑΤΕΥΘΥΝΣΕΩΝ

# FDTC-VH



FDTC25VH1, FDTC35VH1,  
FDTC50VH, FDTC60VH



## Ευρωπαϊκή σχεδίαση και επίπεδο πάνελ

Ευρωπαϊκής σχεδίασης πλέγμα που εφευρέθηκε από την Zweigrad GmbH & Co. KG στη Τύπου κυμέλης Τύπου πλέγματος Γερμανία, που ταιριάζει καλά με τον χώρο.



### Ενσύρματο χειριστήριο (προαιρετικά)



RC-EX3A RC-E5 RCH-E3

### Ασύρματο χειριστήριο (προαιρετικά)



RCN-TC-5AW-E3

### Αισθητήρας κίνησης (προαιρετικά)



LB-TC-5W-E



SRC25ZS-W2, SRC35ZS-W2



SRC50ZSX-W2, SRC60ZSX-W1

## ΛΕΙΤΟΥΡΓΙΕΣ

### Εξοικονόμηση ενέργειας



### Ροή αέρα

### Άνεση & Ευκολία



### Λοιπά

## ΤΕΧΝΙΚΑ ΧΑΡΑΚΤΗΡΙΣΤΙΚΑ

Εσωτερική μονάδα			FDTC25VH1	FDTC35VH1	FDTC50VH	FDTC60VH
Εξωτερική μονάδα			SRC25ZS-W2	SRC35ZS-W2	SRC50ZSX-W2	SRC60ZSX-W1
Τροφοδοσία			Μονοφασική, 220 - 240V, 50Hz			
Όνομαστική απόδοση ψύξης	Όνομαστική (Ελάχ. -Μέγ.)	kW	2.5 (0.9 - 3.2)	3.5 (0.9 - 4.3)	5.0 (1.1 - 5.6)	5.6 (1.1 - 6.3)
		Btu/h	8.530 (3.070-10.918)	11.942 (3.070-14.672)	17.060 (3.753-19.107)	19.107 (3.753-21.496)
Όνομαστική απόδοση θέρμανσης	Όνομαστική (Ελάχ. -Μέγ.)	kW	2.9 (0.9 - 4.0)	4.25 (0.9 - 4.6)	5.4 (0.6 - 6.3)	6.7 (0.6 - 6.7)
		Btu/h	9.895 (3.070-13.648)	14.501 (3.070-15.695)	18.425 (2.047-21.496)	22.860 (2.047-22.860)
Κατανάλωση ισχύος	Ψύξη/Θέρμανση	kW	0.61/0.71	0.91/1.15	1.40/1.53	1.73/2.14
SEER	Μεσαία ζώνη	WW	6.8	7.1	6.6	6.5
Ενεργειακή κλάση	Ψύξη-Μεσαία ζώνη		A++	A++	A++	A++
SCOP	Μεσαία/Θερμή ζώνη	WW	4.0/5.1	4.6/5.5	4.3/-	4.1/-
Ενεργειακή κλάση	Θέρμανση-Μεσαία/Θερμή ζώνη		A+ / A+++	A++ / A+++	A+ / -	A+ / -
Μέγ. ρεύμα λειτουργίας		A	9	9	15	15
Στάθμη θορύβου (ακουστικής ισχύος)	Εσωτερική	Ψύξη/Θέρμανση	51/52	52/53	59/59	60/60
	Εξωτερική	Ψύξη/Θέρμανση	58/59	62/62	63/62	65/65
Στάθμη θορύβου (ηχητικής πίεσης)	Εσωτερική	Ψύξη (Hi/Me/Lo/Ulo)	38/34/30/27	39/36/32/29	44/40/35/27	46/42/38/31
	Εξωτερική	Θέρμανση (Hi/Me/La/Ulo)	39/36/32/28	41/38/34/30	44/40/35/27	46/42/38/31
Ροή αέρα	Εσωτερική	Ψύξη/Θέρμανση	47/47	50/50	52/50	53/54
	Εξωτερική	Ψύξη (Hi/Me/La/Ulo)	8.5/7.5/7.0/6.0	9.0/8.0/7.5/6.5	13/11/9/7	14/12/10/8
Εξωτερικές διαστάσεις	Εξωτερική	Θέρμανση (Hi/Me/La/Ulo)	9.5/8.5/7.5/6.5	10.0/9.0/8.0/7.0	13/11/9/8	14/12/10/8
	Εξωτερική	Ψύξη/Θέρμανση	27.4/27.4	31.5/31.5	39/33	41.5/39
Καθαρό βάρος	Εσωτερική/Εξωτερική	mm	Μονάδα : 248 x 570 x 570 Πάνελ : 10 x 620 x 620			
		mm	540 x 780(+62) x 290		640 x 800(+71) x 290	
Ψυκτικό μέσο	Εσωτερική/Εξωτερική	kg	R32 / 675			
		kg/TCO:Eq	0.62/0.419		0.78/0.527	
Διαστάσεις σωλήνωσης ψυκτικού μέσου	Υγρού / Αερίου	ø mm	6.35(1/4") / 9.52(3/8")			6.35(1/4") / 12.7(1/2")
Μήκος σωλήνωσης ψυκτικού μέσου [μήκος χωρίς πλήρωση]		m	Μέγ.20 [15]			Μέγ.30 [15]
Κατακόρυφες υψομετρικές διαφορές	Η εξωτερική μονάδα είναι ψηλότερα/χαμηλότερα	m	Μέγ.10 / Μέγ.10			Μέγ.20 / Μέγ.20
Εύρος εσωτερικής θερμοκρασίας λειτουργίας	Ψύξη	°CDB	-15-24			-15-46
	Θέρμανση	°CDB	-15-24			-20-24
Πάνελ			Standard πάνελ: TC-PSA-5AW-E(Κυμέλη), TC-PSAG-5AW-E(Πλέγμα) Πάνελ προστασίας ψυχρών ρευμάτων: TC-PSAE-5AW-E(Κυμέλη), TC-PSAGE-5AW-E(Πλέγμα)			

• Τα δεδομένα μετρώνται στις ακόλουθες συνθήκες (ISO-T1, H1), Ψύξη: Εσωτερική θερμοκρασία 27°CDB, 19°CWB και εξωτερική θερμοκρασία 35°CDB. Θέρμανση: Εσωτερική θερμοκρασία 20°CDB και εξωτερική θερμοκρασία 7°CDB, 6°CWB.  
 • Η στάθμη θορύβου δηλώνει την τιμή εντός ανηχικού θαλάμου. Κατά τη λειτουργία οι τιμές αυτές είναι κάπως υψηλότερες εξαιτίας των περιβαλλοντικών συνθηκών.  
 • Τόνος ή τόνοι ισοδύναμου CO<sub>2</sub> σημαίνει ποσότητα αερίων του θερμοκηπίου – εκφρασμένη ως το γινόμενο του βάρους των αερίων του θερμοκηπίου σε μετρικούς τόνους και του συνολικού τους δυναμικού υπερθέρμανσης του πλανήτη.