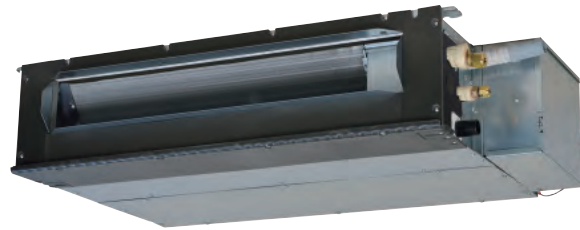


# ΜΟΝΑΔΑ ΑΕΡΑΓΩΓΟΥ ΧΑΜΗΛΟΥ ΠΡΟΦΙΛ

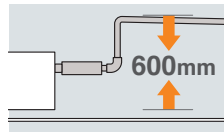
# SRR-ZS



SRR25ZS-W, SRR35ZS-W

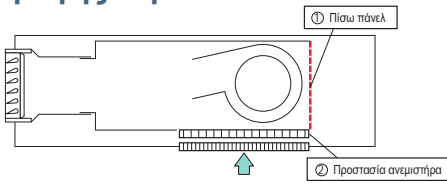
## Βελτιωμένη πρακτικότητα εγκατάστασης

Η αντλία συμπυκνωμάτων 600 mm είναι τοποθετημένη σε όλα τα μοντέλα. Η εσωτερική μονάδα είναι εντελώς κρυμμένη στην οροφή, επομένως είναι κατάλληλη για χώρους με ιδιαίτερη εσωτερική διακόσμηση.



## Κιτ εισαγωγής αέρα από κάτω (προαιρετικό)

UT-BAT1EF



Ασύρματο χειριστήριο



SRC25ZS-W2, SRC35ZS-W2

## ΛΕΙΤΟΥΡΓΙΕΣ

Εξοικονόμηση ενέργειας    Λειτουργία καθαρισμού & Φίλτρο



Άνεση & Ευκολία



Λοιπά



## ΤΕΧΝΙΚΑ ΧΑΡΑΚΤΗΡΙΣΤΙΚΑ

Εσωτερική μονάδα			SRR25ZS-W	SRR35ZS-W
Εξωτερική μονάδα			SRC25ZS-W2	SRC35ZS-W2
Τροφοδοσία			Μονοφασική, 220 - 240V, 50Hz	
Όνομαστική απόδοση ψύξης	Όνομαστική (Ελάχ. - Μέγ.)	kW	2.5 (0.9 - 3.2)	3.5 (0.9 - 4.1)
		Btu/h	8.530 (3.070-10.918)	11.942 (3.070-13.989)
Όνομαστική απόδοση θέρμανσης	Όνομαστική (Ελάχ. - Μέγ.)	kW	2.9 (0.9 - 4.4)	4.2 (1.0 - 5.2)
		Btu/h	9.895 (3.070-15.013)	14.220 (3.412-17.742)
Κατανάλωση ισχύος	Ψύξη/Θέρμανση	kW	0.62/0.65	0.93/1.01
SEER	Μεσαία ζώνη	W/W	6.6	6.8
Ενεργειακή κλάση	Ψύξη-Μεσαία ζώνη		A++	A++
SCOP	Μεσαία/Θερμή ζώνη	W/W	4.1/5.2	4.5/5.5
Ενεργειακή κλάση	Θέρμανση-Μεσαία/Θερμή ζώνη		A+++/-	A+++/-
Μέγ. ρεύμα λειτουργίας		A	9	9
Στάθμη θορύβου (ακουστικής ισχύος)	Εσωτερική	Ψύξη/Θέρμανση	56 / 59	57 / 60
	Εξωτερική	Ψύξη/Θέρμανση	58 / 58	62 / 62
Στάθμη θορύβου (ηχητικής πίεσης)	Εσωτερική	Ψύξη (Hi/Me/La/Ulo)	37 / 33 / 30 / 24	38 / 34 / 31 / 25
	Εξωτερική	Θέρμανση (Hi/Me/La/Ulo)	40 / 37 / 34 / 28	42 / 38 / 35 / 29
Ροή αέρα	Εσωτερική	Ψύξη/Θέρμανση	47 / 47	50 / 50
	Εξωτερική	Ψύξη (Hi/Me/La/Ulo)	9.5 / 8.0 / 6.5 / 4.5	10.0 / 8.5 / 7.0 / 5.0
	Εξωτερική	Θέρμανση (Hi/Me/La/Ulo)	10.0 / 9.0 / 8.0 / 6.0	10.5 / 9.5 / 8.5 / 6.5
	Εξωτερική	Ψύξη/Θέρμανση	27.4 / 23.6	31.5 / 27.8
Διαθέσιμη εξωτερική στατική πίεση		Pa	35(Αρχική στατική πίεση με φίλτρο αέρα : 5Pa)	
Εξωτερικές διαστάσεις	Εσωτερική	Υψος/Πλάτος/Βάθος	200 x 750 x 500	
	Εξωτερική		540 x 780(+62) x 290	
Καθαρό βάρος	Εσωτερική/Εξωτερική	kg	20.5 / 31.0	20.5 / 34.5
Ψυκτικό μέσο	Τύπος/GWP		R32 / 675	
	Πλήρωση	kg/TCO.Eq	0.62 / 0.419	
Διαστάσεις σωλήνωσης ψυκτικού μέσου	Υγρού / Αερίου	ø mm	6.35(1/4") / 9.52(3/8")	
Μήκος σωλήνωσης ψυκτικού μέσου [μήκος χωρίς πλήρωση]		m	Max. 20 [15]	
Κατακόρυφες υψομετρικές διαφορές	Η εξωτερική μονάδα είναι ψηλότερα/χαμηλότερα	m	Μέγ.10 / Μέγ.10	
Εύρος εξωτερικής θερμοκρασίας λειτουργίας	Ψύξη	°CDB	-15-46	
	Θέρμανση		-15-24	
Κιτ εισαγωγής αέρα από κάτω (προαιρετικό)			UT-BAT1EF	

• Τα δεδομένα μετρώνται στις ακόλουθες συνθήκες (ISO-T1, H1). Ψύξη: Εσωτερική θερμοκρασία 27°CDB, 19°CWB και εξωτερική θερμοκρασία 35°CDB. Θέρμανση: Εσωτερική θερμοκρασία 20°CDB και εξωτερική θερμοκρασία 7°CDB, 6°CWB.  
 • Η στάθμη θορύβου δηλώνει την τιμή εντός ανηχικού θαλάμου. Κατά τη λειτουργία οι τιμές αυτές είναι κάπως υψηλότερες εξαιτίας των περιβαλλοντικών συνθηκών.  
 • 'τόνος ή τόνοι ισοδύναμου CO<sub>2</sub>' σημαίνει ποσότητα αερίων του θερμοκηπίου - εκφρασμένη ως το γινόμενο του βάρους των αερίων του θερμοκηπίου σε μετρικούς τόνους και του συνολικού τους δυναμικού υπερθέρμανσης του πλανήτη.